

ЗМІСТ

Адміністративна карта.....	3
Річкова мережа.....	4
Основні водосховища басейну.....	5
Водозабори.....	6
Скиди стічних і зворотних вод.....	7
Мережа моніторингу якості вод.....	8
Екологічна оцінка якості вод (2007 р.).....	9
Фізична карта.....	10
Клімат у холодний період (листопад-березень).....	12
Клімат у теплий період (квітень-жовтень).....	13
Рослинність і транспортна мережа.....	14
Урбанізовані території.....	15
Сільськогосподарські угіддя.....	16
Природно-заповідний фонд.....	17
Лінійна схема річки Південний Буг.....	18
Лінійні схеми річок Синюха та Інгул	19

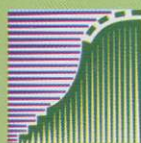
Топооснова карт розроблена Українським науково-дослідним інститутом геодезії та картографії.

Корегування шарів гідрографії та моніторингової мережі здійснено Вінницьким національним технічним університетом (професором, доктором технічних наук Мокіним В. Б., Крижановським Є. М., Гончар Н. М., Розводюк О. В.).

Уся інформація по басейну надана Басейновим управлінням водними ресурсами річки Південний Буг (Гамлявий В. К., Гавриков Ю. С., Бедзь Н. П., Тананчук Н. В., Дмитришина В. В., Власова Т. Г., Вікторов М. С.).

Дані про обсяг сільськогосподарських угідь надані обласними головними управліннями земельних ресурсів Вінницької, Кіровоградської, Миколаївської, Одеської, Хмельницької, Черкаської областей. Дані про об'єкти природно-заповідного фонду басейну надані Державною службою заповідної справи України.

Підготовка даних для створення тематичних карт здійснена професором Мокіним В. Б. та Крижановським Є. М.



Видано "Wetlands International" за підтримки Міністерства сільського господарства, природи та якості харчових продуктів Королівства Нідерланди і Міністерства міжнародних відносин Королівства Нідерланди.

The publication is supported by Wetlands International through a grant from the Dutch Ministry of Agriculture, Nature and Food Quality and the Ministry of Foreign Affairs of Netherlands (BBI-Matra Fund/ Management Programme for International Biodiversity).

Редактори: Гавриков Ю. С., Марушевський Г. Б.

Фото: Д. Король, Ю. Дудник, О. Ковтун, О. Левченко, С. Петров, М. Бажай, І. Бедрій, В. Свиридов, М. Зеленьак, І. Капустін.

Віддруковано ФОП Гуренко А.В. м.Вінниця, вул. Стахурського, 4а

Підписано до друку 01.09.2009 року. Формат 64x90 1/8.

Друк офсетний. Умовн. друк. арк. 1,0. Наклад 1500 примірників.



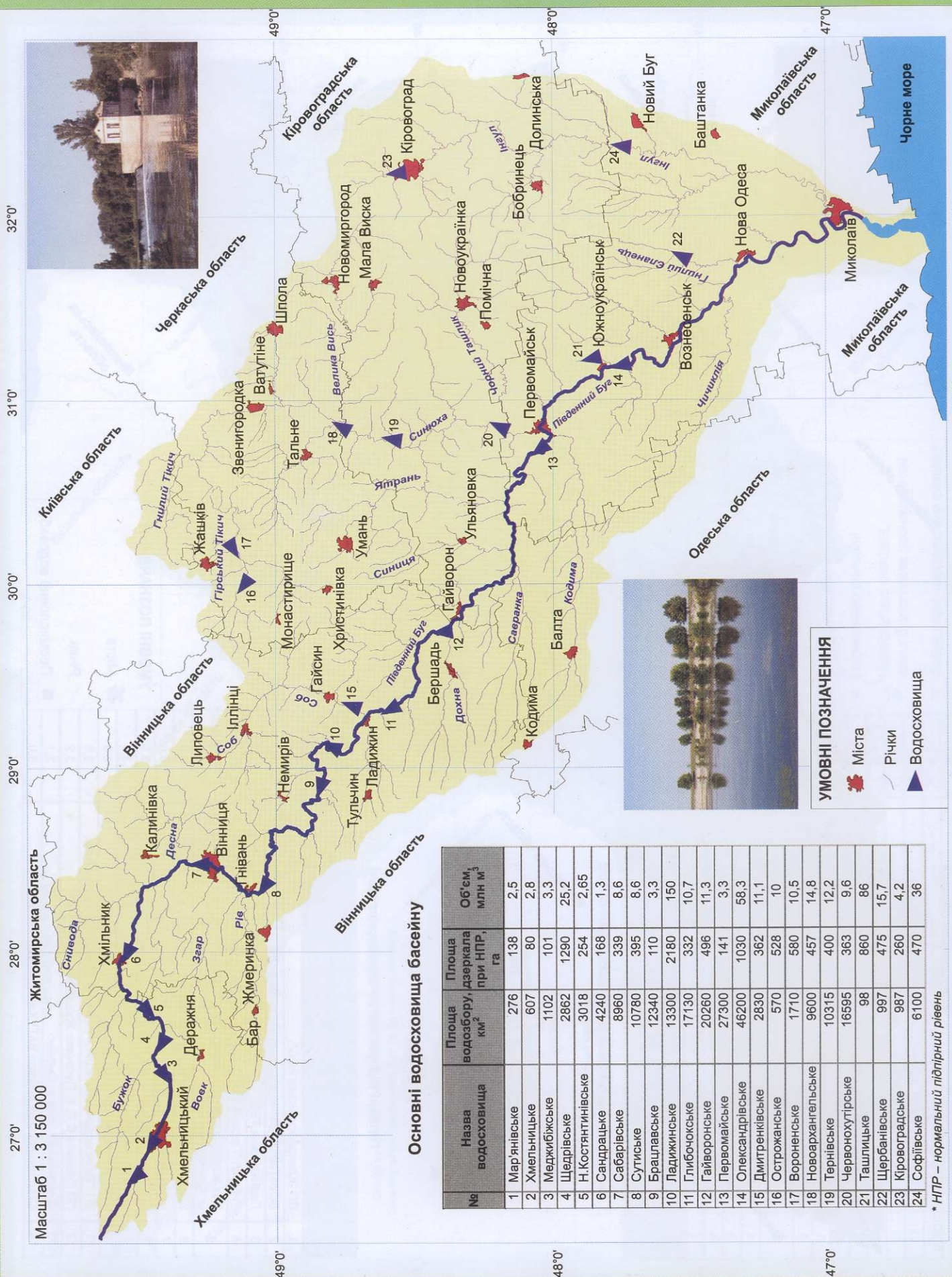
Чисельність населення в басейні – 4,1 млн. жителів, в тому числі міського – 2,4 млн. жителів. На території басейну налічується 6594 річок, 188 водосховищ, 8005 ставків. Процент розораності території басейну – 66%.

Розподіл території басейну по областях

Області	Територія всієї області, тис. км ²	В тому числі в басейні р. Південний Буг, тис. км ²	Питома вага в басейні, %
Хмельницька	20,6	4,7	7,4
Вінницька	26,5	16,4	25,7
Київська	28,9	1,0	1,6
Черкаська	20,9	8,4	13,2
Кіровоградська	24,6	15,4	24,2
Одеська	33,3	3,0	4,7
Миколаївська	24,6	14,8	23,2
Всього		63,7	100

УМОВНІ ПОЗНАЧЕННЯ

- Міста
- Селища міського типу
- Річки
- Області**
- Хмельницька
- Вінницька
- Київська
- Черкаська
- Одеська
- Кіровоградська
- Миколаївська



Масштаб 1 : 3 150 000

Основні водосховища басейну

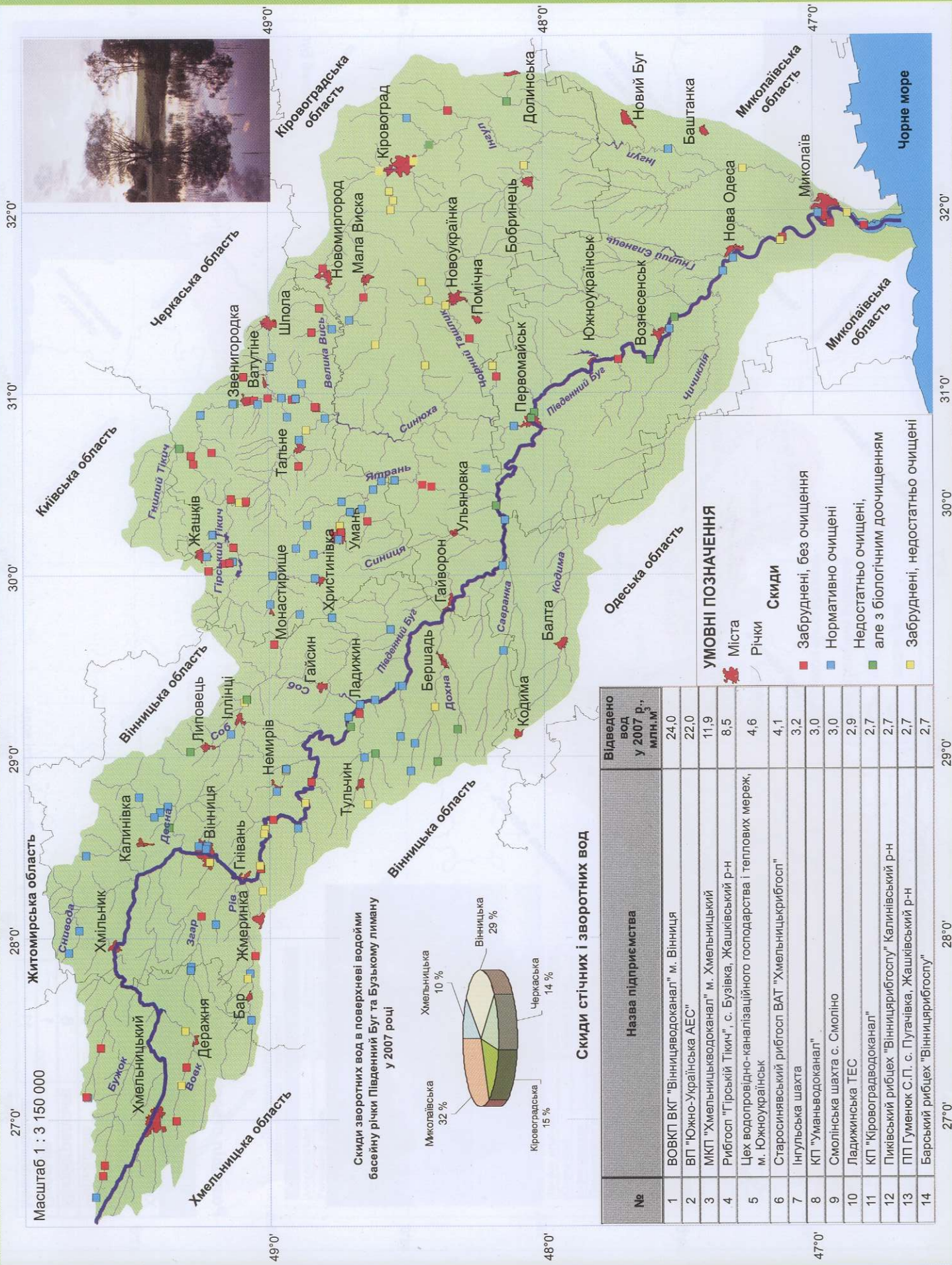
№ водосховища	Назва водосховища	Площа водозбору, дзеркала при НПР, км ²	Площа, га	Об'єм, млн м ³
1	Мар'янівське	276	138	2,5
2	Хмельницьке	607	80	2,8
3	Меджибізьське	1102	101	3,3
4	Щерівське	2862	1290	25,2
5	Н.Костянтинівське	3018	254	2,65
6	Сандрацьке	4240	168	1,3
7	Сабарівське	8960	339	8,6
8	Сутиське	10780	395	8,6
9	Брацлавське	12340	110	3,3
10	Ладиминське	13300	2180	15,0
11	Глибочокське	17130	332	10,7
12	Гайворонське	20260	496	11,3
13	Первомайське	27300	141	3,3
14	Олександрівське	46200	1030	58,3
15	Дмитренківське	2830	362	11,1
16	Острозанське	570	528	10
17	Вороненське	1710	580	10,5
18	Новархангельське	9600	457	14,8
19	Тернівське	10315	400	12,2
20	Червонохутірське	16595	363	9,6
21	Ташлицьке	98	860	86
22	Щербанівське	997	475	15,7
23	Кіровоградське	987	260	4,2
24	Софіївське	6100	470	36

УМОВНІ ПОЗНАЧЕННЯ

- Міста
- Річки
- Водосховища

* НПР – нормальний підпірний рівень





Скиди стічних і зворотних вод

№	Назва підприємства	Відведено вод у 2007 р., млн.м ³
1	ВОВКП ВКГ "Вінницьководоканал" м. Вінниця	24,0
2	ВП "Южно-Українська АЕС"	22,0
3	МКП "Хмельницьководоканал" м. Хмельницький	11,9
4	Рибгосп "Греський Тікич", с. Бузівка, Жашківський р-н	8,5
5	Цех водопровідно-каналізаційного господарства і теплових мереж, м. Южноукраїнськ	4,6
6	Старосинявський рибгосп ВАТ "Хмельниць-кривгосп"	4,1
7	Ігульська шахта	3,2
8	КП "Уманьводоканал"	3,0
9	Смолінська шахта с. Смоліно	3,0
10	Ладимінська ТЕС	2,9
11	КП "Кіровоградводоканал"	2,7
12	Ліківський рибцех "Вінницьярибгоспу", Калинівський р-н	2,7
13	ПП Гуменик С.П. с. Пугачівка, Жашківський р-н	2,7
14	Барський рибцех "Вінницьярибгоспу"	2,7

УМОВНІ ПОЗНАЧЕННЯ

- Міста
- Річки
- Скиди**
- Забруднені, без очищення
- Нормативно очищені
- Недостаточно очищені, але з біологічним доочищенням
- Забруднені, недостатньо очищені



Розподіл створів по областях

Область	Кількість створів
Хмельницька	5
Вінницька	11
Київська	0
Черкаська	0
Кіровоградська	6
Одеська	1
Миколаївська	11

УМОВНІ ПОЗНАЧЕННЯ

- Міста
- Річки
- Створи моніторингу якості води





Масштаб 1 : 3 150 000

Показники, за якими здійснювалося оцінювання

Показник	Тип фактора
Азот амонійний	Гідрохімічні показники
Розчинений кисень	Гідрохімічні показники
БСК-5	Гідрохімічні показники
Марганець	Токсичні речовини
Відсоток наплення киснем	Гідрохімічні показники
АПАВ	Токсичні речовини
Стронцій-90	Радіологічні показники
Сульфат-іони	Сольовий склад
Нікель	Токсичні речовини
Натрій	Сольовий склад
Азот нітратний	Гідрохімічні показники
Азот нітратний	Гідрохімічні показники
Міль	Токсичні речовини
Зв'язане загальне	Токсичні речовини
Завислі речовини	Гідрохімічні показники
Кадмій	Токсичні речовини
pH	Гідрохімічні показники
Фосфор загальний	Гідрохімічні показники
Хлорид-іони	Сольовий склад
Нафтородукти	Токсичні речовини
Перманганатна окислюваність	Гідрохімічні показники
Цинк	Токсичні речовини
Цезій-137	Радіологічні показники

Якість води в основних створах спостереження

Номер створу	Розташування створу	
	Загальна категорія якості	Загальний клас якості
2	Хмельницьке водосховище, м. Хмельницький	3
4	Меджибізьське водосховище, смт. Меджибіж	4
5	Щедрівське водосховище, смт. Летичів	3
9	500 м нижче створу ВОКВП ВК "Вінницьвоканал"	3
10	Сутиське водосховище, нижній б'єф, смт. Сутиськи	3
15	Гайворонське водосховище, м. Гайворон	3
21	м. Миколаїв, технічний водозабір Миколаївської ТЕЦ	5
22	Вище с. Могилівка, р. Рів	3
24	м. Балта, водозабір, р. Кодима	4
25	Піщаний водозабір м. Первомайськ, р. Синюха	3
27	Піщаний водозабір м. Новоукраїнка, р. Чортиний	4
28	Ташлишкеське водосховище, став-охолоджувач ПУ АЕС	4
34	Лелеківське водосховище, Кіровоградська ЗС	4
35	1 км вище з/д моста через р. Мергвовод	5
36	с. Скалева, р. Синюха	3
38	м. Миколаїв (буль.Набережна, 2) - старий піщаний міст	5

УМОВНІ ПОЗНАЧЕННЯ

- Міста
- Річки
- Створи спостережень
- За інтегральним індексом
- добра задовільна



49°0' 32°0' 31°0' 30°0' 29°0' 28°0' 27°0' 48°0' 47°0' 32°0' 31°0' 30°0' 29°0' 28°0' 27°0'

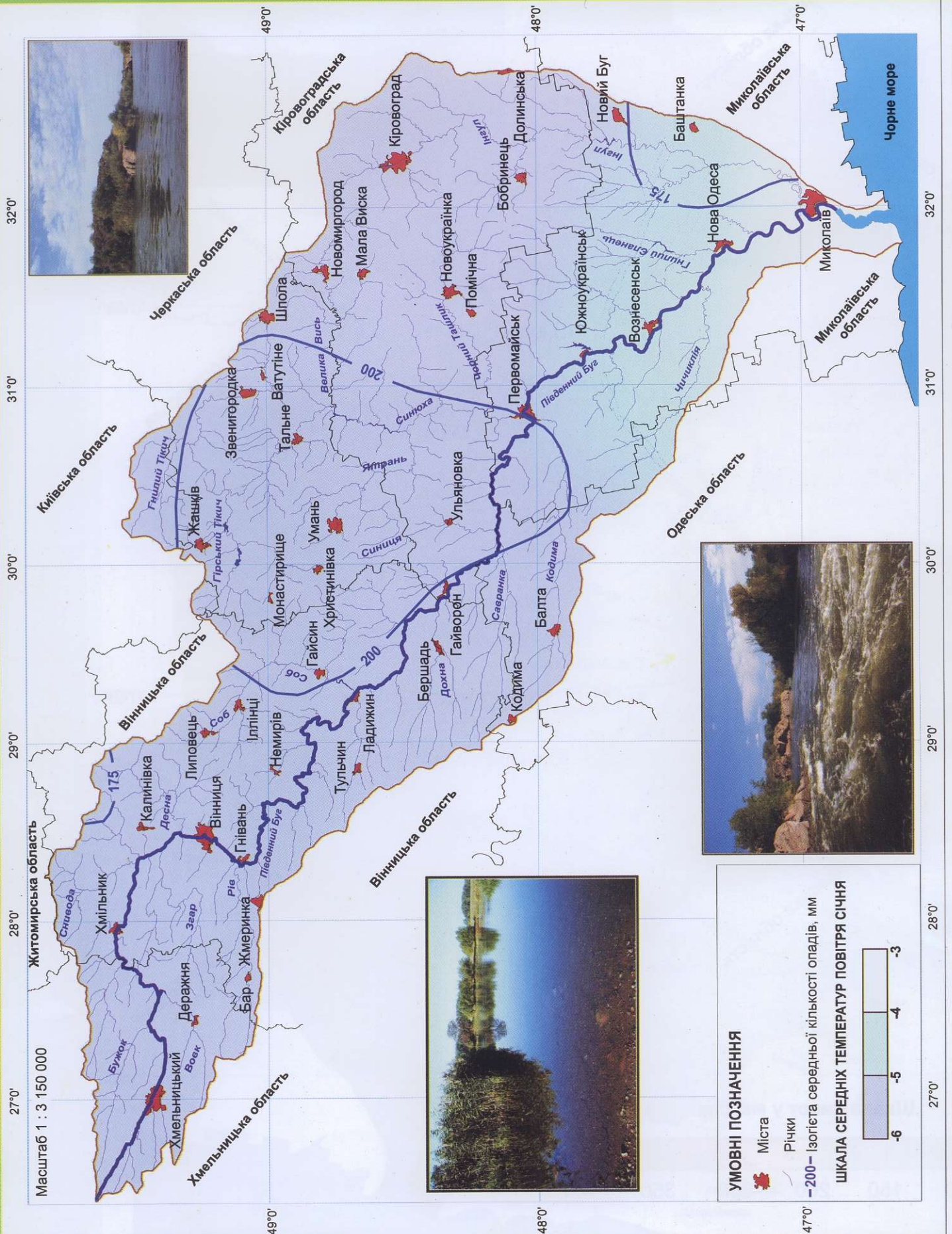


Басейни річок України

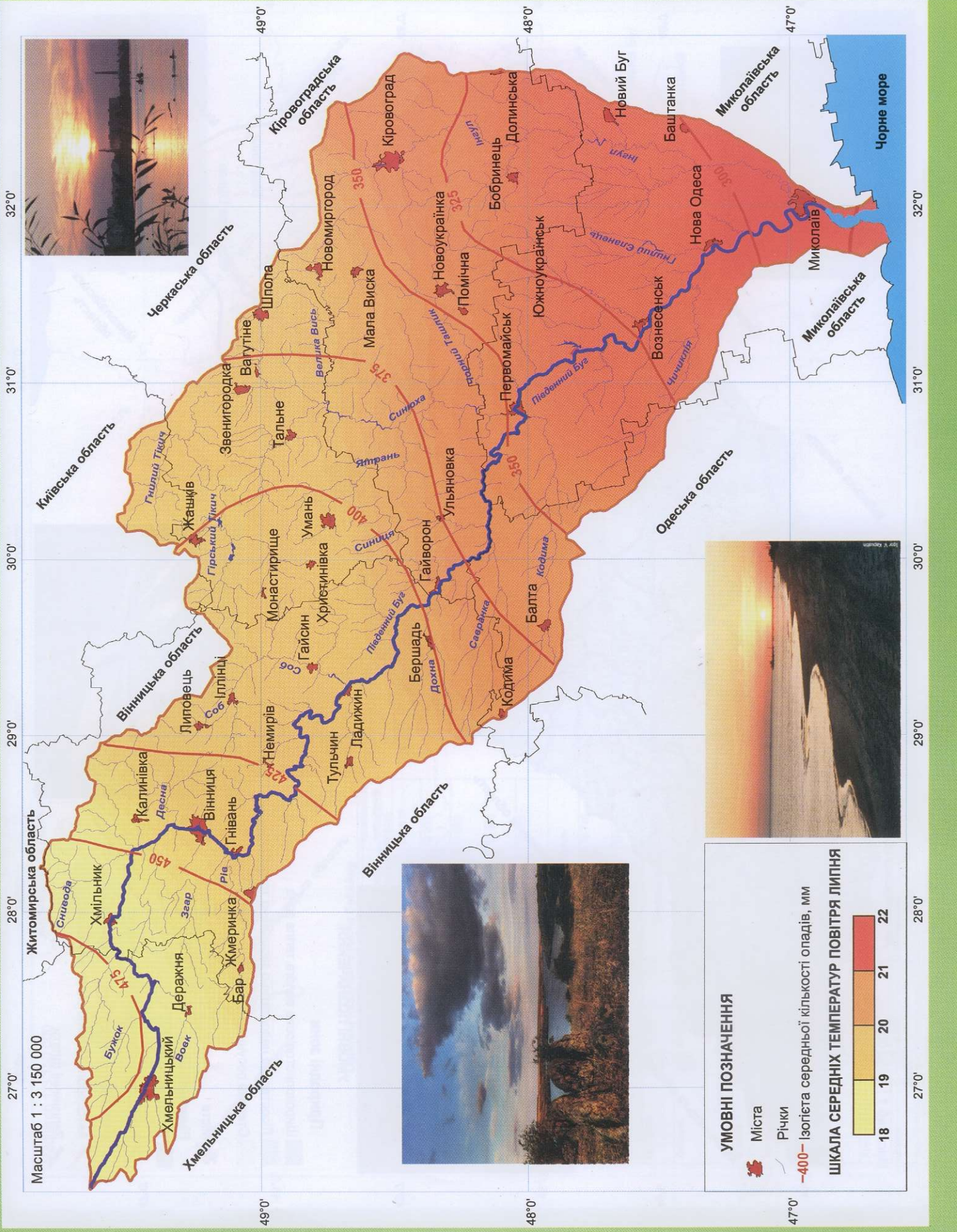




КЛІМАТУ ХОЛОДНИЙ ПЕРІОД (листопад-березень)



КЛІМАТ У ТЕПЛІЙ ПЕРІОД (КВІТЕНЬ-ЖОВТЕНЬ)



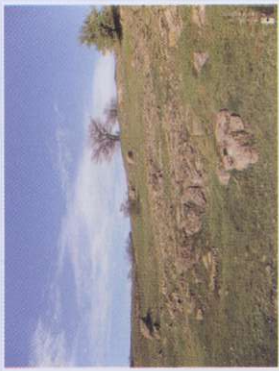
Масштаб 1 : 3 150 000

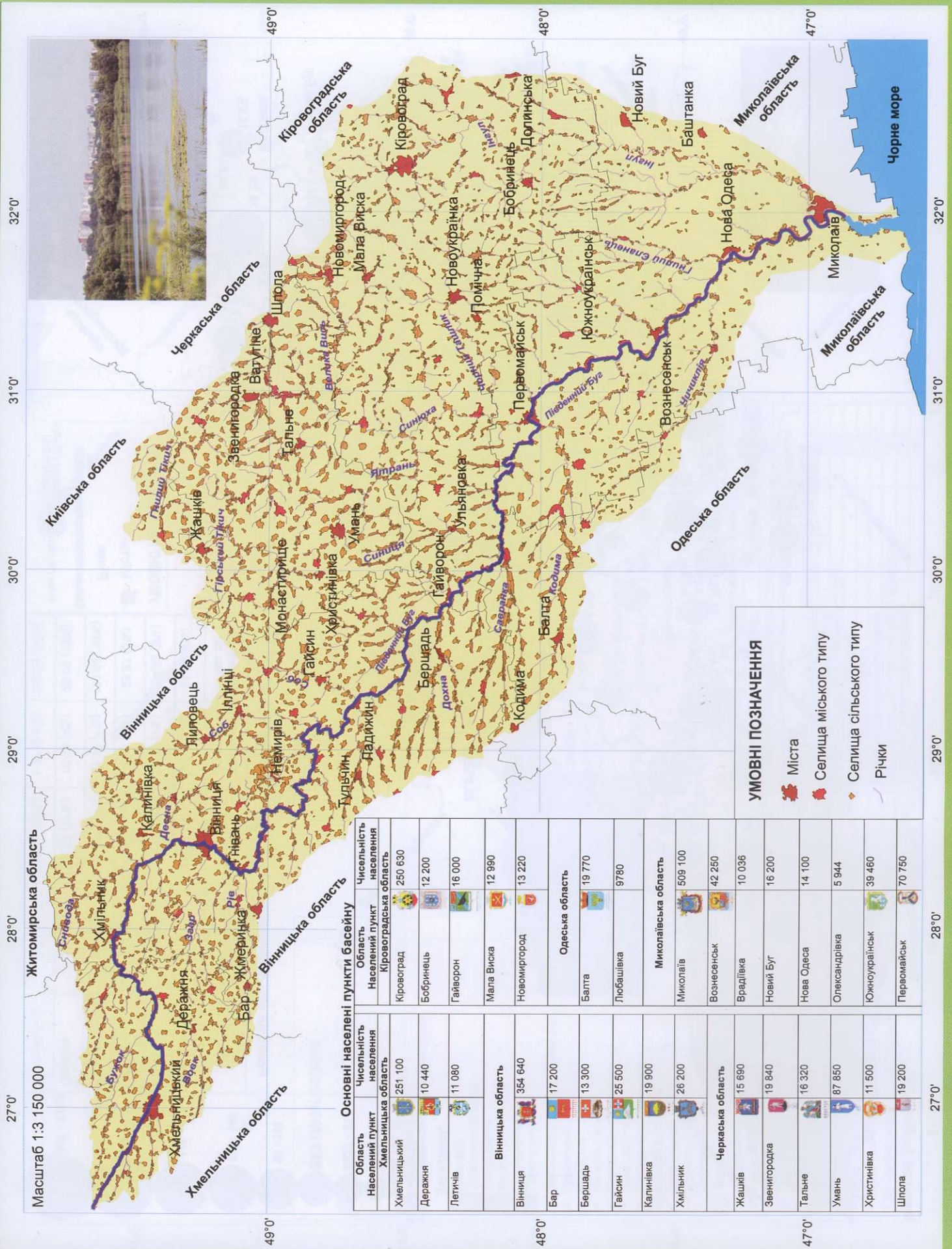
УМОВНІ ПОЗНАЧЕННЯ

- Міста
- Річки
- 400— ізогета середньої кількості опадів, мм

ШКАЛА СЕРЕДНІХ ТЕМПЕРАТУР ПОВІТРЯ ЛІПНЯ

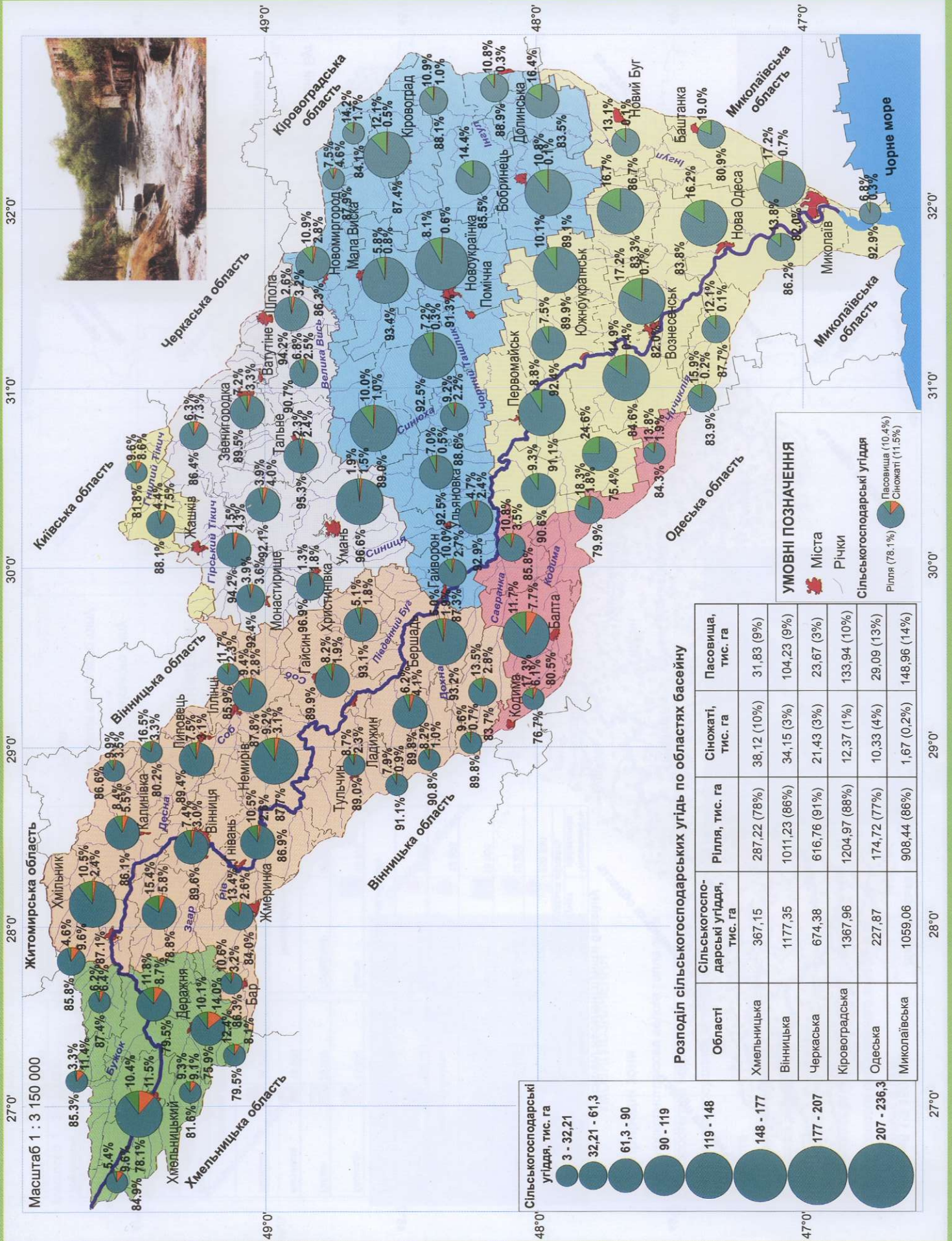
18	19	20	21	22
----	----	----	----	----

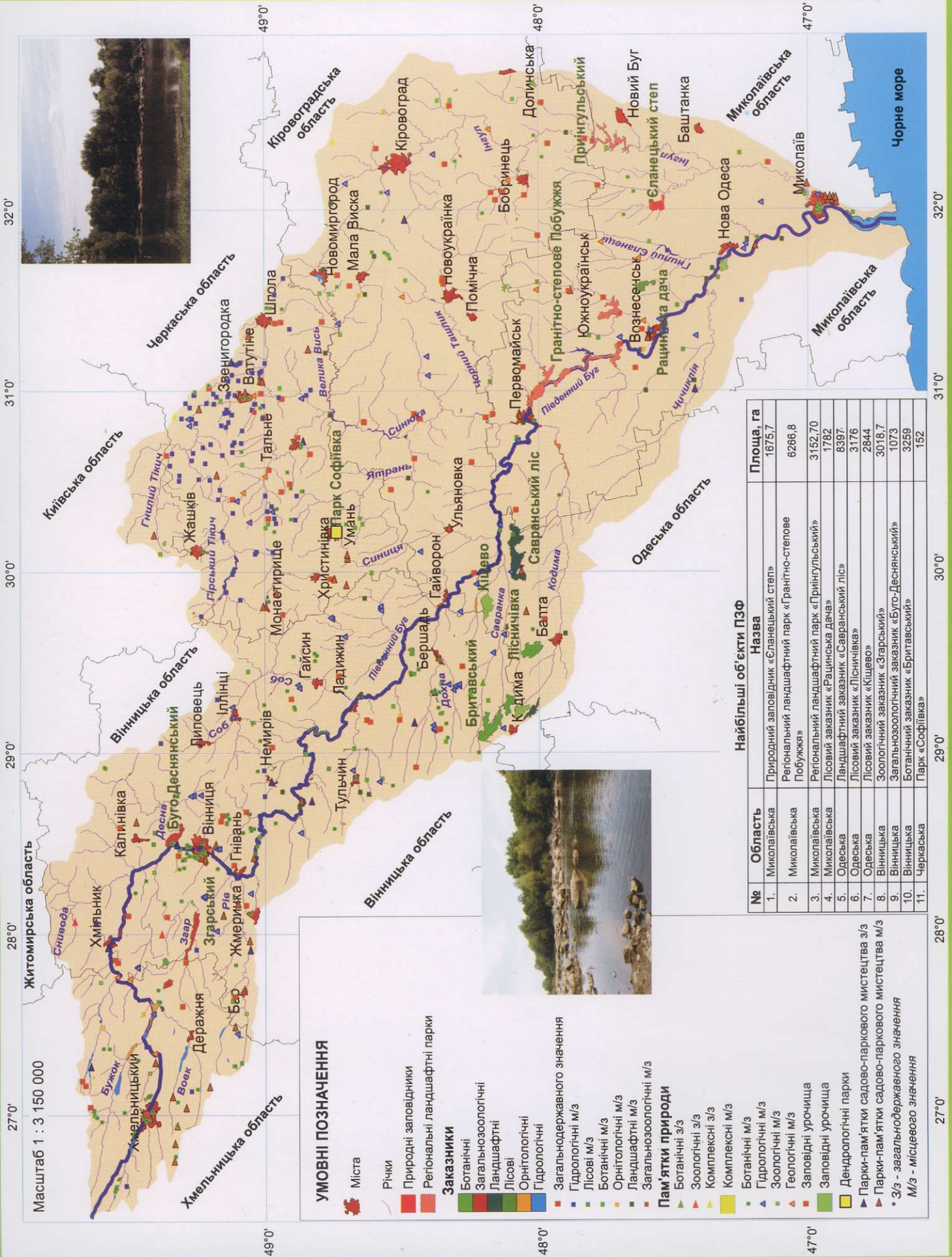




Масштаб 1:3 150 000







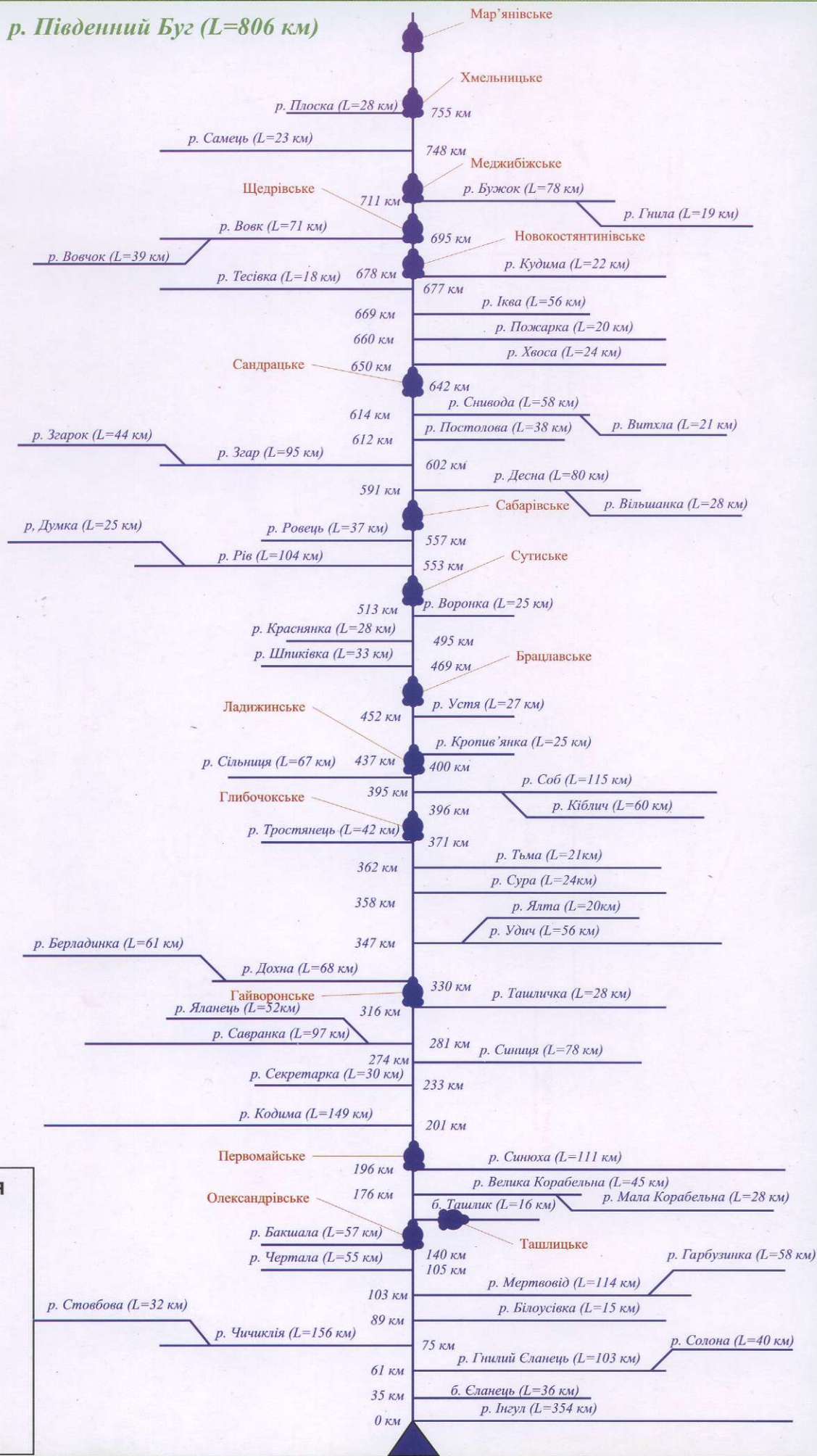
УМОВНІ ПОЗНАЧЕННЯ

- Міста
- Річки
- Природні заповідники
- Регіональні ландшафтні парки
- Заказники**
- Ботанічні
- Загальнозоологічні
- Ландшафтні
- Лісові
- Орнітологічні
- Гідрологічні
- Загальнодержавного значення
- Гідрологічні м/з
- Лісові м/з
- Ботанічні м/з
- Орнітологічні м/з
- Ландшафтні м/з
- Загальнозоологічні м/з
- Пам'ятки природи**
- Ботанічні з/з
- Зоологічні з/з
- Комплексні з/з
- Комплексні м/з
- Ботанічні м/з
- Гідрологічні м/з
- Зоологічні м/з
- Геологічні м/з
- Заповідні урочища
- Дендрологічні парки
- Парки-пам'ятки садово-паркового мистецтва з/з
- Парки-пам'ятки садово-паркового мистецтва м/з
- * З/з - загальнодержавного значення
- М/з - місцевого значення

Найбільші об'єкти ПЗФ

№	Область	Назва	Площа, га
1.	Миколаївська	Природний заповідник «Сланецький степ»	1675,7
2.	Миколаївська	Регіональний ландшафтний парк «Гранітно-степове Побужжя»	6266,8
3.	Миколаївська	Регіональний ландшафтний парк «Приінгульський»	3152,70
4.	Миколаївська	Лісовий заказник «Рацінська дача»	1782
5.	Одеська	Ландшафтний заказник «Савранський ліс»	8397
6.	Одеська	Лісовий заказник «Лісничка»	3176
7.	Одеська	Лісовий заказник «Кішево»	2844
8.	Вінницька	Зоологічний заказник «Згарський»	3018,7
9.	Вінницька	Загальнозоологічний заказник «Буго-Десянський»	1073
10.	Вінницька	Ботанічний заказник «Бритавський»	3259
11.	Черкаська	Парк «Софіївка»	152

р. Південний Буг (L=806 км)



УМОВНІ ПОЗНАЧЕННЯ

Водосховища

Річки

Дніпро-Бузький лиман

L – довжина річки

